

小体积，高精度，高转速



绝缘电阻—— 500VDC 100MΩ Min

绝缘强度—— 1500VAC 1Min

环境温度—— 0℃ ~ +40℃

绝缘等级—— B 级

技术数据

规格型号	单位	60CB020C-020000	60CB040C-020000	60CB060C-200000
货物编码		031850	031820	031861
额定输出功率	W	200	400	600
额定转矩	N·m	0.64	1.27	1.91
瞬间最大转矩	N·m	1.91	3.82	5.73
额定转速	rpm	3000		
最高转速	rpm	3600		
电机转子惯量	kg·cm ²	0.17	0.3	0.44
转矩系数	N·m/A	0.712	0.712	0.712
额定相电流	A	1.27	2.5	3.73
瞬间最大相电流	A	3.69	7.33	11.0
电枢绕组相电阻	Ω	13.0	5.58	3.0
电枢绕组相电感	mH	31.87	17.33	10.07
机械时间常数	ms	1.52	1.08	0.91
电气时间常数	ms	2.45	3.11	3.36
重量	kg	1.0	1.4	1.8
编码器	P/R	2500		
负载惯量		负载惯量 ≤ 电机转子惯量 × 10 (倍)		
适配驱动器		MS0010E MS0040E TS0020A22 HS0020A	MS0040E TS0040A22 HS0040A	MS0075E TS0075A22 HS0075A

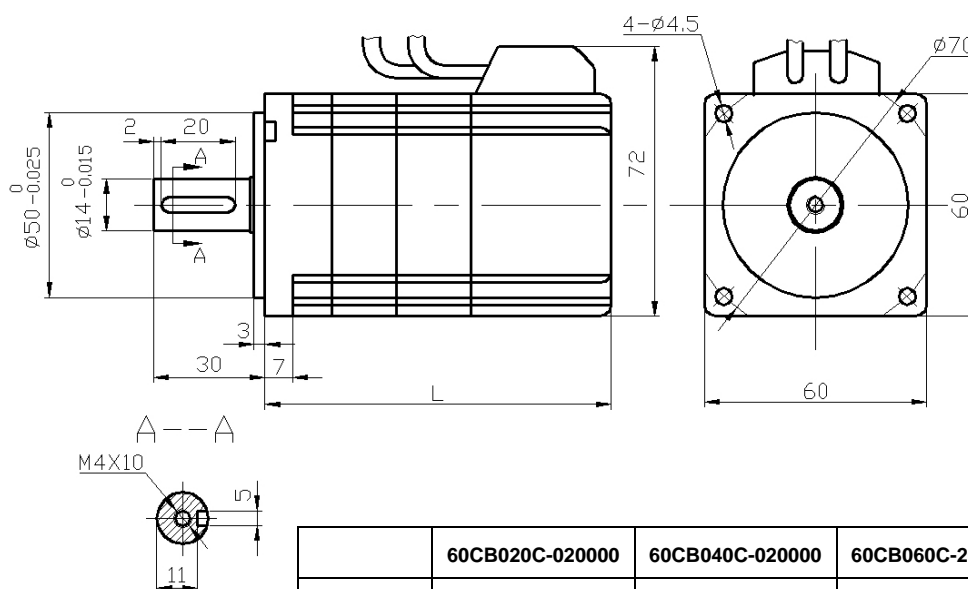
型号说明

60	CB	040	C	-2	4	3	0	00										
								版本号		从 00 开始顺序往下排								
								插头形式		从 A 到 H 顺序排列								
								编码器形式		从 0 到 Z 顺序排列，具体含义见注 ¹								
								极对数		1~9 表示极对数								
								设计序列号		从 0 到 Z 顺序排列								
								电机额定转速		<table border="1"> <tr> <td>A</td> <td>B</td> <td>C</td> <td>D</td> </tr> <tr> <td>1000rpm</td> <td>2000rpm</td> <td>3000rpm</td> <td>1500rpm</td> </tr> </table>	A	B	C	D	1000rpm	2000rpm	3000rpm	1500rpm
A	B	C	D															
1000rpm	2000rpm	3000rpm	1500rpm															
								电机容量		电机功率(W)= 数字×10，如 100 代表 1000W								
								电机系列		CB: 小惯量系列 MB: 中惯量系列								
								机座号										

注¹: “0” 表示 512 线光电编码器; “1” 表示 1000 线光电编码器; “2” 表示 2000 线光电编码器; “3” 表示 2500 线光电编码器; “4” 表示 17 位绝对值编码器; “5” 表示 20 位绝对值编码器; “6” 表示 23 位绝对值编码器。

外形尺寸

[单位: mm]



	60CB020C-020000	60CB040C-020000	60CB060C-200000
L	96	121	146
L(带制动)	151	176	201

接线说明

电机编码器线说明	
定 义	对应引线插头引脚编号
电源+5V 输出	2
电源 0V GND	3
编码器 U 相信号输入	8
编码器 V 相信号输入	15
编码器 W 相信号输入	12
编码器 Z+相信号输入	7
编码器 Z-相信号输入	5
编码器 A+相信号输入	4
编码器 A-相信号输入	14
编码器 B+相信号输入	9
编码器 B-相信号输入	13
屏蔽线	1

电机动力线说明		
颜色	定 义	对应引线插头引脚编号
红	U	1
蓝	V	2
黄	W	3
黄/绿	FG	4

制动电机使用说明

1. 提供制动器可选配件，制动器刹车力矩为 $1.5 \text{ N} \cdot \text{m}$ ；
2. 制动器的控制线与电机动力线一起引出，其中电机动力线已连接四芯插头，另两根悬空线即为制动器的控制线；
3. 电机运转前请把制动器的控制线接到电压 24VDC ，电流不小于 2A 的开关电源，制动器的控制线不分正负。

伺服电机安装注意事项：

1. 在安装/拆卸耦合部件到电机轴端时，不要用力敲打轴端，防止电机轴另一端的编码器被敲坏
2. 竭力使轴端对齐到最佳状态，防止振动和轴承损坏

产品与服务

运动控制电机及驱动

◆ 步进电机系统

两相/三相/五相系列
电机外径范围: 28 mm ~ 130 mm
电机转矩范围: 0.06 N·m ~ 45 N·m
驱动器工作电压范围:
24VDC~70VDC 100VAC~220VAC
驱动器输出电流范围: 0.9A ~ 15A
驱动器励磁方式: 整步 ~ 128 细分
数字化驱动控制方式
闭环步进电机驱动控制方式

◆ 交流伺服系统

电机外径范围: 40mm ~ 180 mm
功率范围: 100W ~ 9000W
转速范围: 1000 rpm ~ 3000 rpm
转矩范围: 0.32 N·m ~ 71.6 N·m
电压范围: 24~80VDC、220VAC、80VAC

◆ 无刷直流电机系统

电机外径范围: 57 mm ~ 92 mm
功率范围: 70W ~ 600W
转速范围: 1000 rpm ~ 8000 rpm
转矩范围: 0.095 N·m ~ 1.9 N·m
驱动器工作电压: 48VDC、220VAC

高速无刷直流电机系统

功率范围: 200W ~ 1000W
转速范围: 10000 rpm ~ 20000 rpm
转矩范围: 0.13 N·m ~ 1 N·m

行业专用控制系统

数字卷绕排线专用控制系统
加弹机 ATTPw 先进卷绕控制系统
平行卷绕控制系统
SC-GSJ01 攻丝机控制器

多自由度网络化运动控制系统
MD-BOX 动感平台集成控制器
单伺服/三伺服型枕式包装机控制系统
双飞叉绕线机控制系统

机械传动单元

◆ 行星齿轮减速器

运动控制系统

◆ 可编程控制器、运动控制板卡、SC 系列控制器、TRIO 运动控制器

系统集成与服务